

2013

TEAM  
127

# Students Challenge

Ma 4L, Mod'AIDE

Dossier de sponsoring





## Sommaire

Le raid Students Challenge .....	P. 3
Itinéraire du raid .....	P. 4
Ma 4L, Mod'AIDE .....	P. 5
Budget .....	P. 6
Opportunités .....	P. 7
Partenariats .....	P. 8
Retombées médiatiques .....	P.10
Contrat de partenariat .....	P. 13
Contacts .....	P. 15



## Présentation du Students Challenge



Organisé depuis six ans par l'agence MAIENGA, le **Students Challenge** est un raid étudiant éco-responsable, dont le concept sportif est basé sur l'orientation et la régularité. L'objectif est de réaliser un parcours sur les **pistes du désert sud-marocain** et de partir à la découverte de ses paysages, de sa culture et de ses habitants.

Dans le cadre du Programme des Nations Unies pour l'Environnement, et le projet « **Plantons pour la Planète** », le Students Challenge propose aux participants lors de la journée « **Green Day** », de planter des palmiers-dattiers pour lutter contre les problèmes de désertification que connaît le Maroc.



Le Students Challenge est aussi une **action humanitaire** réfléchie et organisée. Changer son regard sur l'humanitaire, faire évoluer les mentalités, en acheminant des produits ciblés et dans des quantités utiles. Donner afin d'aider les populations à construire leur avenir et leur apporter un soutien sur le long terme.

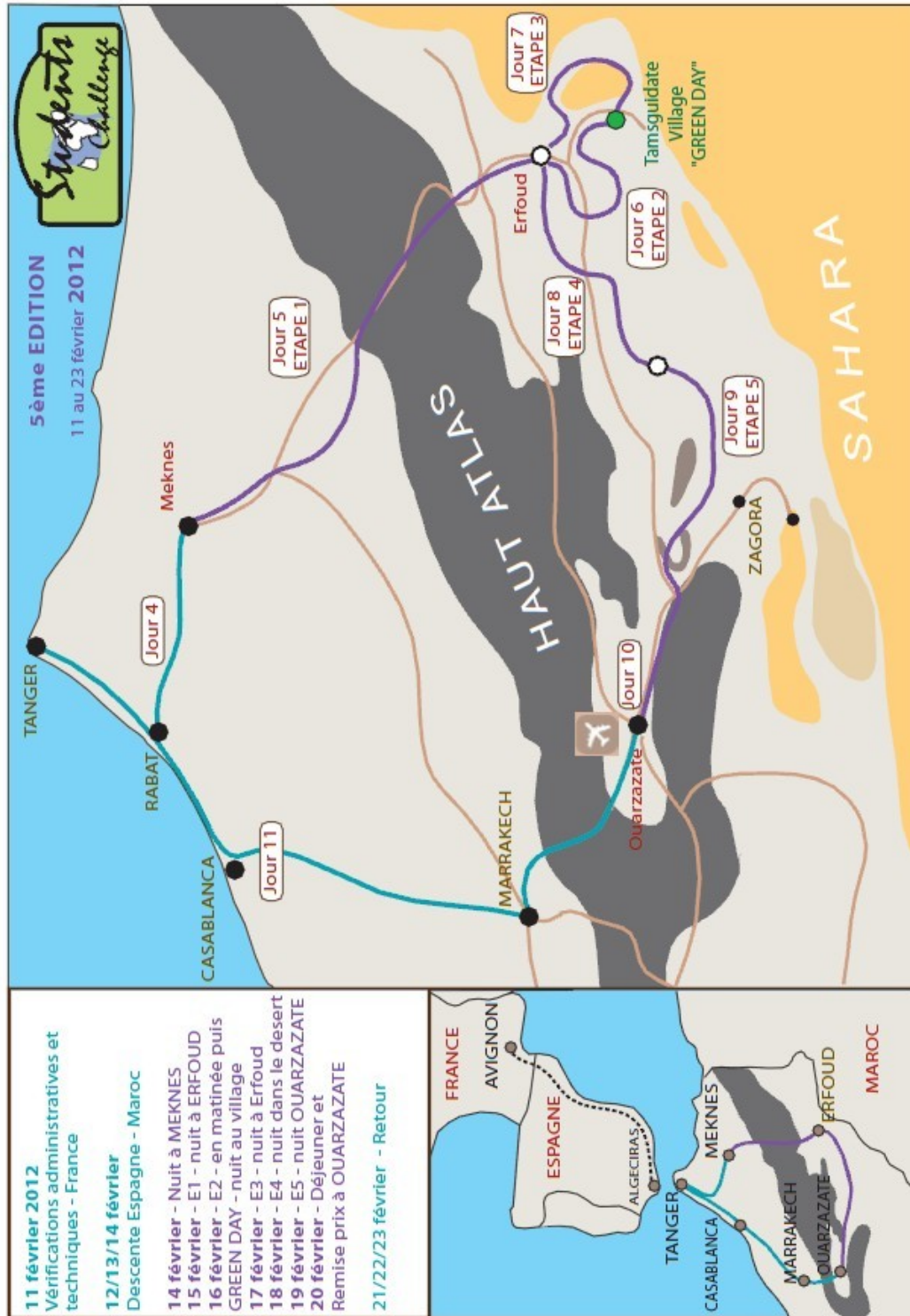




## Itinéraire du raid

Le **17 février 2013**, nous serons entre 100 et 150 équipages à prendre le départ depuis la ville d'Avignon. Le bateau retour pour l'Espagne s'effectuera le mercredi 27 février.

L'itinéraire, à quelques kilomètres près, reste le même d'année en année.



## L'association « Ma 4L, Mod'AIDE »

Diplômés tout les deux depuis peu, nous nous lançons à nouveau dans la participation d'un raid au Maroc. En effet, en février 2012, nous partions pour le **Raid 4L Trophy** à bord de notre 4L, « Marcelle », avec qui nous sommes revenus sans encombre.

En février 2013, c'est avec une **nouvelle 4L**, « Jacks », que nous souhaitons repartir au Maroc pour apporter à nouveau notre aide.

Le raid Students Challenge s'est révélé être un deuxième **projet humanitaire riche** dans la diversité des défis qu'il propose. C'est avant tout cette aventure humaine, sportive et éco-responsable qui nous inspire.

L'association « **Ma 4L, Mod'AIDE** » a été créée dans l'idée que notre 4L est un moyen d'acheminement dans l'amélioration des conditions de vie locales. Elle part aussi de l'idée qu'au sein du raid un sentiment d'entraide entre les participants est indispensable pour réaliser ces défis.



### **Laura GONDELLE**

22 ans

Assistante de recrutement  
Vice présidente

### **Florian CHOJNOWSKI**

22 ans

Technicien thermique acoustique  
Président

Nous deux avec notre 4L Marcelle, Raid 4L Trophy, Février 2012

Afin de réaliser au mieux notre projet nous sommes également accompagnés d'Isabelle Chojnowski et de Nadine Brechenmacher qui sont trésorière et secrétaire de l'association.



## Budget prévisionnel

Notre budget prévisionnel pour la participation au raid SCM 2013 s'établit de la façon suivante :

### Frais d'inscription : 2 650 €

- Inscription pilote, copilote et voiture
- Bateau aller-retour pour la traversée du Déroit de Gibraltar
- Hébergement (bivouac ou hôtel) et demi-pension au Maroc
- Soirée de clôture
- Assistance technique et médicale
- Organisation
- Communication et médiatisation du raid

### Achat de la voiture 500 €

### Préparation et réparation 1000 €

### Equipement 300 €

### Essence et péages 800 €

### Assurances véhicule 300 €

### Communication 200 €

### Divers/Imprévus 250 €

## **TOTAL** **6000 €**





## Opportunités

Votre nom sera associé à une **image jeune et sportive** mêlant passion et entraide et ayant pour but de participer à une action humanitaire de renommée importante.

Ceci vous permet de bénéficier d'une **couverture médiatique** unique à travers des articles de presse, des émissions de tv et de radio. Un résumé d'étape ainsi que de nombreux photographes donnent des nouvelles tous les jours grâce au site internet ainsi que le classement provisoire.

**L'aspect visuel** est le premier attrait de la 4L, en nous sponsorisant, nous vous assurons une visibilité pendant une durée d'un an dans les rues de la région Centre et d'Ile de France mais également dans toute la France, l'Espagne et au Maroc avant, pendant et après la course.

De plus, nous avons créé un **site web** permettant de suivre l'évolution de notre projet depuis sa création et également afin de favoriser la médiatisation des sponsors.

Le site communautaire **Facebook** étant un moyen de médiatisation important nous avons décidé de créer un compte à l'effigie de l'association.





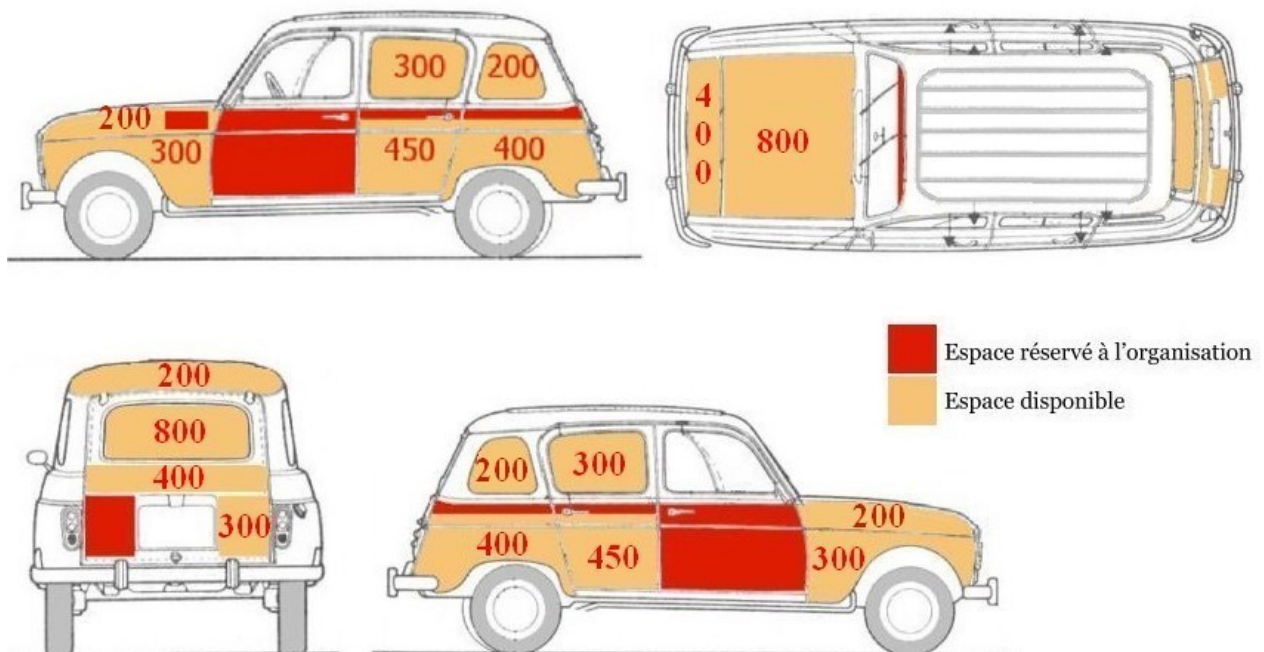
## Partenariats

Le partenariat représente notre plus grande ressource pour mener notre projet dans les meilleures conditions. Pour ce faire vous pouvez nous aider de plusieurs façons :

### Un partenariat financier :

Une 4L circulant en ville accroche le regard et attire l'attention des passants et la première chose qu'ils verront est **l'identité visuelle** de la voiture ainsi que les messages de nos sponsors.

La taille et l'emplacement étant fonction de la participation. Celle-ci peut aller jusqu'à la couverture complète de la voiture, tout dépend de votre contribution.



## Partenariats

### Le don :

Pour inciter le **mécénat de l'entreprise**, l'administration fiscale a mis en place une réduction d'impôt de 60% des sommes versées dans la limite de 2,25% du bénéfice imposable. Un don de 1000 euros ne vous coutera que 400 euros après déduction fiscale. Pour les **particuliers**, elle est de 66% dans la limite de 20% du revenu imposable.

### Un partenariat en nature :

Toute **aide de votre part** nous soutiendra pour notre projet. Et cela peut aller de l'aide à la préparation de la voiture, de prêts de matériels de bivouac et de campement ou de matériels divers. Vous pouvez nous aider à **réunir les fournitures scolaires et sportives** nécessaires pour le départ.

Ces trois formes d'aide bénéficient **d'avantages fiscaux**. Pour un particulier comme pour une entreprise. Un reçu servant de justificatif sera délivré.





## Retombées médiatiques



Ils seront 1375 équipages à prendre, jeudi, le départ de la quinzième édition du Raid 4L Trophy. Cette aventure, exclusivement réservée aux étudiants, alliant défi sportif et solidarité, emmènera les concurrents dans le désert marocain.

Deux d'entre eux sont Gallardonnais et ont organisé une manifestation, samedi matin, place du Jeu-de-Paume à Gallardon. Laura Gondelle et Florian Chojnowski ont souhaité, lors de cette matinée, expliquer leur motivation à participer à ce raid.

« Bien sûr, traverser le désert en 4L va être formidable, mais l'intérêt majeur de ce périple est de distribuer des fournitures scolaires et sportives aux enfants défavorisés du Maroc », ont expliqué les deux participants. Ils ont

aussi tenu à remercier les partenaires locaux qui leur ont permis de réunir près de 8.000 €.

L'aventure que s'approprient à vivre Laura et Florian n'a pas laissé indifférents les responsables de l'accueil de loisirs et le restaurant scolaire de Hanches qui ont vu dans cette action le formidable moyen d'impliquer les enfants.

« Ils ont réalisé des dessins qu'ils viennent apporter à Laura et Florian ce matin. Pendant quinze jours, nous allons suivre l'avancée du raid et au retour, les deux pilotes viendront nous expliquer leur voyage. Nous espérons ainsi entrer en contact avec des enfants marocains », a confié Virginie Thenault, la directrice et coordinatrice de l'accueil de loisirs et du restaurant scolaire de Hanches. ■

David Ramolet

Journal « L'Echo » - Février 2012



**DÉBUT 2012, DEUX ÉTUDIANTS GALLARDONNAIS ONT PARTICIPÉ AU 4 L TROPHY. PETIT RETOUR SUR CETTE BELLE AVENTURE...**



Depuis qu'il a un volant entre les mains, Florian, Gallardonais de cœur, musiciens confirmé d'Espace Libre, roule en 2CV et est un amoureux des vieilles voitures.

En décembre 2010, il propose à Laura, son amie, l'idée folle de participer au 4 L Trophy, ce rallye automobile dans le désert du Maroc qui associe au défi mécanique un volet essentiel d'aide humanitaire.

Tout va alors très vite : en janvier 2011 l'association « Ma 4L Mod'aide » est créée. Son but est de réunir tous les moyens nécessaires pour participer au rallye et acheminer aux enfants marocains des fournitures scolaires et sportives.

Pour mener à bien leur projet, il leur faut trouver 7000 Euros. Ils réalisent un dossier de sponsoring et démarchent les commerçants de la région. En mars 2011, leur efforts commencent à porter leurs fruits : les commerçants des enseignes « Design' Hair », « Bijouterie Gallonni » et « La vue est belle » sont leurs premiers soutiens.

En avril, ils trouvent une 4L mise à la retraite mécanique depuis dix ans, elle s'appellera « Marcelle ». A ce stade il faut encore convaincre les sceptiques que la voiture va rouler. Ils passent alors tout leur temps libre à remettre en état le véhicule.

En parallèle ils participent à diverses manifestations pour faire connaître leur projet et trouver d'autres financements : Saint-Mathieu, marché de Noël,...

De fil en aiguille, d'autres soutiens viennent rejoindre les sponsors de la première heure.

En février 2012, ils organisent, avec le soutien de la municipalité de Gallardon, un pré-départ sur la place du Jeu de Paume.

Ils réunissent pour l'occasion quelques participants du 4L Trophy de la région, tous leurs sponsors et les élus de Gallardon. Claude Marreau, ancien participant et vainqueur du Dakar, était également là.

Ce fut un moment très important pour les deux aventuriers. Ils y nouent des relations avec d'autres équipages avec lesquels ils feront ensuite toute la course.

Une semaine plus tard, le vrai départ du 4L Trophy a lieu au Futuroscope à Poitiers. Ils partent alors en convoi avec 4 équipages Rambolitains et 2 franciliens. Petit pied de nez aux sceptiques : ils ont été les seuls parmi ces 7 équipages à n'avoir aucune panne ! Le rallye a été une formidable expérience à tous points de vue : personnel, humain,...

Ce raid leur a demandé 1 an et demi de préparation intense pour 15 jours de bonheur qui sont passés bien trop vite à leur goût. Aujourd'hui, ils tiennent de nouveau à remercier tous leurs sponsors, la commune de Gallardon, les « coups de pouce » divers, leurs amis et leurs familles qui les ont suivis et soutenus pendant toute leur aventure.





# Nos sponsors du 4L Trophy 2012

## Design'Hair Coiffure

11 Rue du Marché au Blé, 28320 GALLARDON - 02.37.90.24.17



La Vue est Belle

Blandine Hay  
Opticien Diplômé

10 Rue de la Porte de Chartres  
28320 GALLARDON



## LE MARLY

Bar - Tabac  
Loto - Rapido

GALLARDON

## GALLONI

HORLOGERIE - BIJOUTERIE - JOAILLERIE

8 rue Porte de Chartres 28320 Gallardon  
02 37 31 41 85



Crédit Mutuel

## CHOU - PIZZA

RODOLPHE

02.37.28.43.57

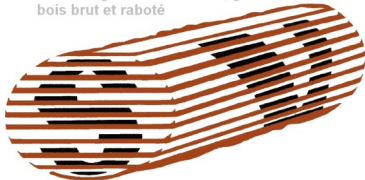
PIZZA à EMPORTER

15, rue Pierre Martin - 28320 GALLARDON



## Magnani Bois Scierie de la Voise

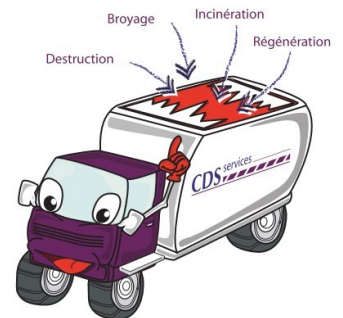
Poêles à granulés et à bois, granulés,  
bois brut et raboté



Chemin du Cornicat - 28320 GALLARDON - 02.37.31.40.40

# SINA28

MECANIQUE DE PRECISION



## Magnani Agencement

Fabrique de Meubles

CUISINES - SALLES DE BAIN  
AGENCEMENT - MENUISERIE  
Tél : 02.37.31.44.86 Fax : 02.37.31.54.84

# Eure & Loir

CONSEIL GÉNÉRAL



A Gallardon - 02.37.90.70.37



GEODIS  
logistics



## PROPRIETES PRIVEES



PARTENAIRES IMMOBILIERS

Agence immobilière 100% Internet  
présente sur toute la France

GONDELLE Didier 85 Vendée  
06.19.67.04.73

CAVIGLIA Annick 13 La Clotat - Signes  
06.16.20.40.13

## OPTIROAD

TRANSPORT • LOGISTIQUE

## Institut Marie Lisa

Soin du visage et du corps

52 Place du Marché  
28700 Auneau  
02.37.37.63.70

## COUPE DIRECT

ADAPTABLE À TOUTES  
MARQUES D'ENSILEUSES  
LARGEUR 4 m et 5.60 m

QUICKCUT



Société MANAGRI  
44440 TRANS sur ERDRE  
Tél. 02 40 97 73 68 - Fax. 02 40 97 77 61  
managri@terre-net.fr

# Contrat de partenariat



N° 11580\*03

## Reçu au titre des dons à certains organismes d'intérêt général

Articles 200, 238 bis et 885-0 V bis A du code général des impôts (CGI)

Numéro d'ordre du reçu

### Bénéficiaire des versements

Nom ou dénomination :

.....

Adresse :

N° ..... Rue .....

Code postal ..... Commune .....

Objet :

.....

.....

.....

Cochez la case concernée (1) :

- Association ou fondation reconnue d'utilité publique par décret en date du ...../...../..... publié au Journal officiel du ...../...../..... ou association située dans le département de la Moselle, du Bas-Rhin ou du Haut-Rhin dont la mission a été reconnue d'utilité publique par arrêté préfectoral en date du ..../..../.....
- Fondation universitaire ou fondation partenariale mentionnées respectivement aux articles L. 719-12 et L. 719-13 du code de l'éducation
- Fondation d'entreprise
- Oeuvre ou organisme d'intérêt général
- Musée de France
- Établissement d'enseignement supérieur ou d'enseignement artistique public ou privé, d'intérêt général, à but non lucratif
- Organisme ayant pour objet exclusif de participer financièrement à la création d'entreprises
- Association culturelle ou de bienfaisance et établissement public des cultes reconnus d'Alsace-Moselle
- Organisme ayant pour activité principale l'organisation de festivals
- Association fournissant gratuitement une aide alimentaire ou des soins médicaux à des personnes en difficulté ou favorisant leur logement
- Fondation du patrimoine ou fondation ou association qui affecte irrévocablement les dons à la Fondation du patrimoine, en vue de subventionner les travaux prévus par les conventions conclues entre la Fondation du patrimoine et les propriétaires des immeubles (article L. 143-2-1 du code du patrimoine)
- Établissement de recherche public ou privé, d'intérêt général, à but non lucratif
- Entreprise d'insertion ou entreprise de travail temporaire d'insertion (articles L. 5132-5 et L. 5132-6 du code du travail).
- Associations intermédiaires (article L. 5132-7 du code du travail)
- Ateliers et chantiers d'insertion (article L. 5132-15 du code du travail)
- Entreprises adaptées (article L. 5213-13 du code du travail)
- Agence nationale de la recherche (ANR)
- Société ou organisme agréé de recherche scientifique ou technique (2)
- Autre organisme : .....

(1) ou n'indiquez que les renseignements concernant l'organisme

(2) dons effectués par les entreprises

## Donateur

Nom :

Prénoms :

.....

Adresse :

.....

Code postal ..... Commune .....

Le bénéficiaire reconnaît avoir reçu au titre des dons et versements ouvrant droit à réduction d'impôt, la somme de :

euros

Somme en toutes lettres : .....

Date du versement ou du don : ...../...../.....

Le bénéficiaire certifie sur l'honneur que les dons et versements qu'il reçoit ouvrent droit à la réduction d'impôt prévue à l'article (3) :  200 du CGI  238 bis du CGI  885-0 V bis A du CGI

Forme du don :

Acte authentique  Acte sous seing privé  Déclaration de don manuel  Autres

Nature du don :

Numéraire  Titres de sociétés cotés  Autres (4)

En cas de don en numéraire, mode de versement du don :

Remise d'espèces  Chèque  Virement, prélèvement, carte bancaire

(3) L'organisme bénéficiaire peut cocher une ou plusieurs cases.

L'organisme bénéficiaire peut, en application de l'article L. 80 C du livre des procédures fiscales, demander à l'administration s'il relève de l'une des catégories d'organismes mentionnées aux articles 200 et 238 bis du code général des impôts.

Il est rappelé que la délivrance irrégulière de reçus fiscaux par l'organisme bénéficiaire est susceptible de donner lieu, en application des dispositions de l'article 1740 A du code général des impôts, à une amende fiscale égale à 25 % des sommes indûment mentionnées sur ces documents.

(4) notamment : abandon de revenus ou de produits ; frais engagés par les bénévoles, dont ils renoncent expressément au remboursement

Date et signature

...../...../.....



## Contacts

Vous êtes intéressé et vous souhaitez nous soutenir dans cette formidable aventure humanitaire, n'hésitez pas à nous contacter :

### **Par courrier :**

« Association Ma 4L, Mod'AIDE »  
8 Rue des Huguenots  
28320 Bailleau-Armenonville

### **Par téléphone :**

Laura GONDELLE : 06.09.15.22.44  
Florian CHOJNOWSKI : 06.67.29.10.35

### **Par mail :**

Mail : 4l.modaide@free.fr

### **Sur internet :**

Site internet : <http://4l.modaide.free.fr>  
Facebook : Ma Quatrelle Mod'Aide

### **Raid Students Challenge :**

Site internet : <http://www.studentschallenge.com>

